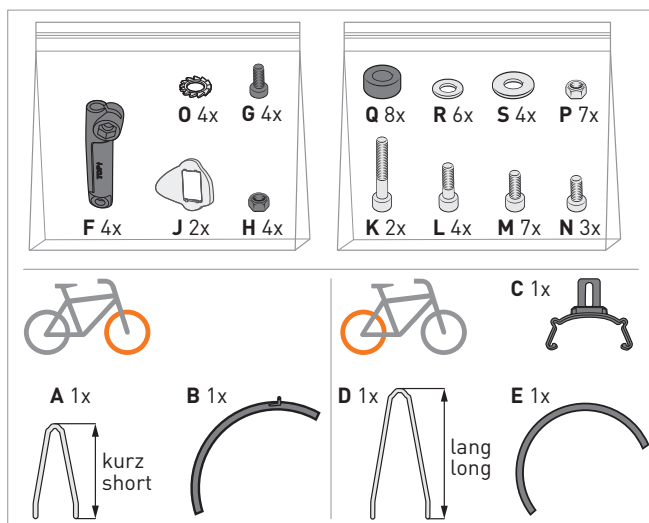
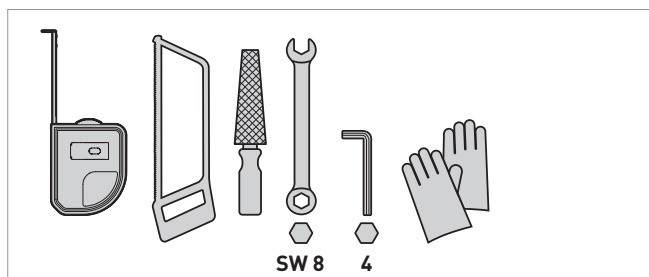


FR . Étendue de la livraison

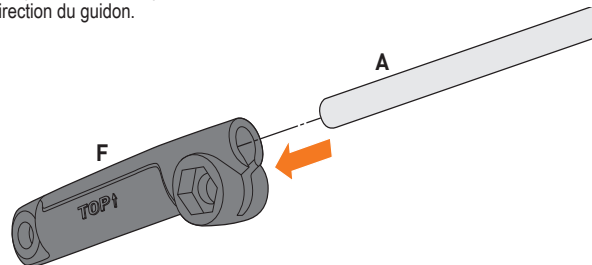


FR . Outils

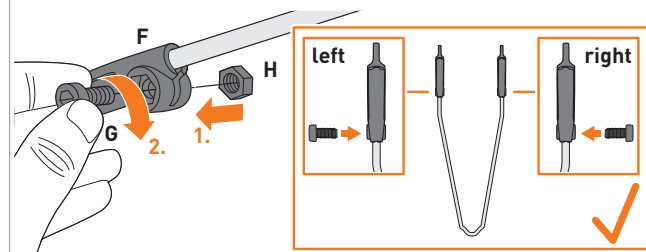


FR . Montage sur la roue avant

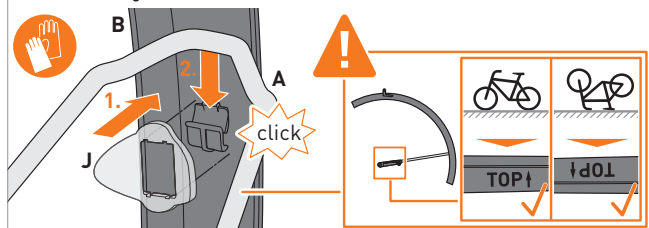
01 FR Insérer la tringle courte (A) dans l'adaptateur ESC (F).
Remarque. Le repère (TOP↑) de l'adaptateur ESC doit pointer en direction du guidon.



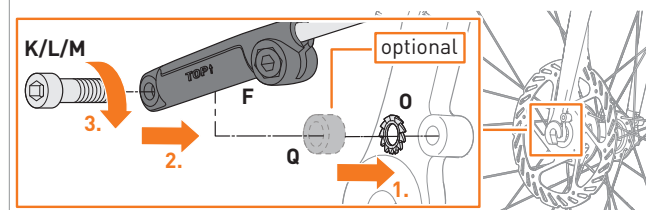
02 FR Visser à la main l'adaptateur ESC (F) avec la vis (G) et l'écrou (H).
Remarque. Les vis doivent être introduites des deux côtés par l'extérieur dans les adaptateurs ESC.



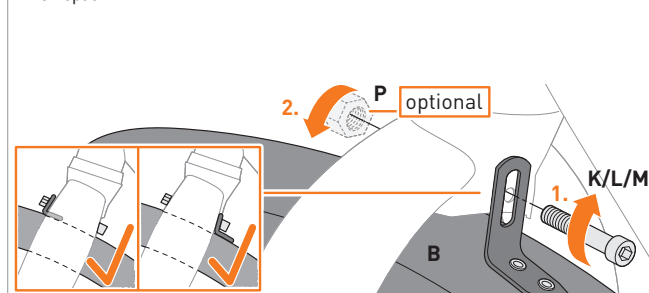
03 FR Monter le caoutchouc amortissant (J) sur le clip dans le garde-boue (B) et enclencher la tringle (A) de manière audible.
Remarque. Le repère (TOP↑) de l'adaptateur ESC doit pointer en direction du guidon.



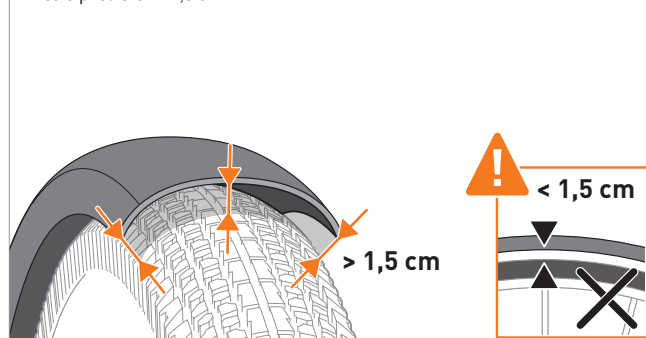
05 FR Visser à la main l'adaptateur ESC (F) sur la fourche avec la vis (K/L/M) et la rondelle éventail (O). Utiliser une entretoise (Q) en option.
Remarque. Pour les fourches avec perçage dans le sens de la marche, un kit d'accessoires est nécessaire.



04 FR Visser à la main l'équerre du garde-boue (B) sur la fourche du vélo à l'aide de la vis (K/L/M). Utiliser un écrou (P) en option.

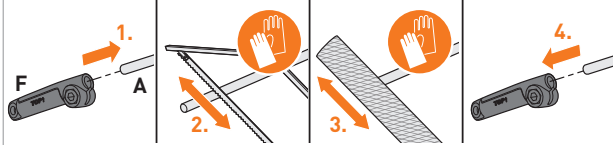


06 FR Régler la distance entre le garde-boue et le pneu à env. 1,5 cm.

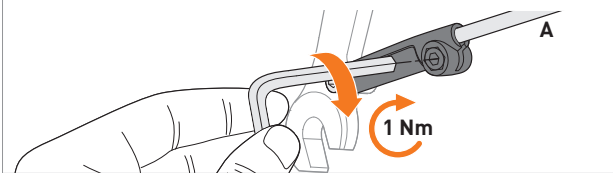


FR . Montage de la roue arrière

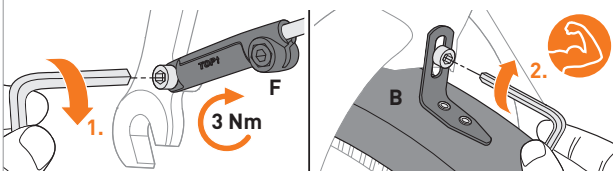
01 FR
Si la tringle (A) est trop longue, la retirer de l'adaptateur ESC (F), la raccourcir avec une scie à métaux et l'ébarber.



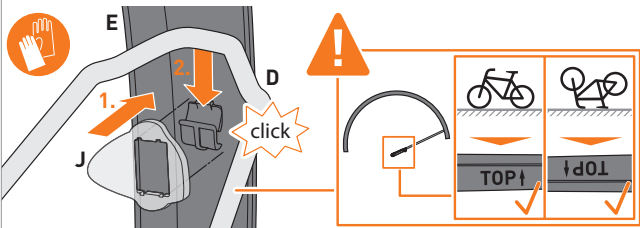
07 FR
Serrer toutes les vis de la tringle (A) à 1 Nm.



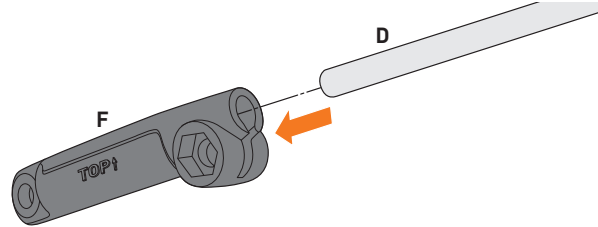
08 FR
Serrer l'adaptateur ESC (F) à 3 Nm. Serrer la vis du garde-boue (B).



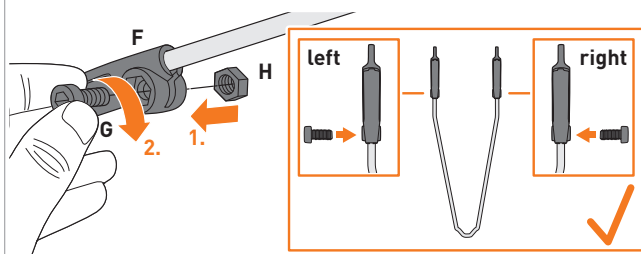
03 FR
Monter le caoutchouc amortissant (J) sur le clip dans le garde-boue (E) et enclencher la tringle (D) de manière audible.
Remarque. Le repère (TOP↑) de l'adaptateur ESC doit pointer en direction de la selle.



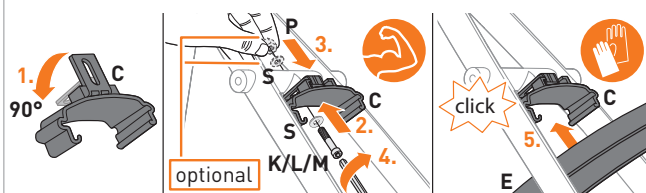
01 FR
Insérer la tringle longue (D) dans l'adaptateur ESC (F).
Remarque. Le repère (TOP↑) de l'adaptateur ESC doit pointer en direction de la selle.



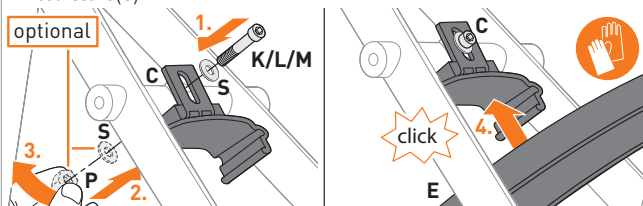
02 FR
Visser à la main l'adaptateur ESC (F) avec la vis (G) et l'écrou (H).
Remarque. Les vis doivent être introduites des deux côtés par l'extérieur dans les adaptateurs ESC.



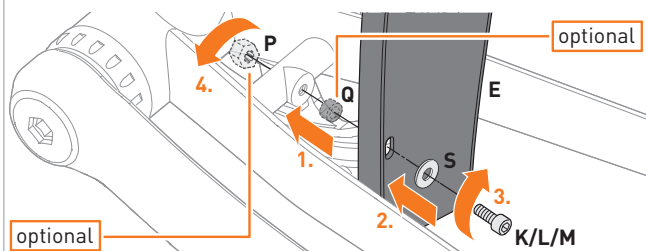
04 FR
Remarque. Démontez la roue arrière.
B Rabattre la languette du pont coulissant (C). Visser fermement le pont coulissant (C) avec la vis (K/L/M) et la rondelle (S) sur la barre transversale entre les haubans. Utiliser un écrou (P) en option. Clipser le garde-boue (E) dans le pont coulissant (C).



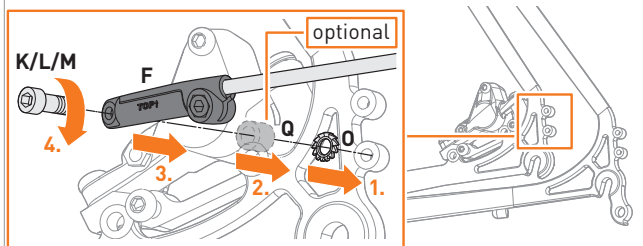
04 FR
Remarque. Démontez la roue arrière.
A Visser à la main le pont coulissant (C) avec la vis (K/L/M) et la rondelle (S) sur la barre transversale entre les haubans. Utiliser un écrou (P) en option. Clipser le garde-boue (E) dans le pont coulissant (C).



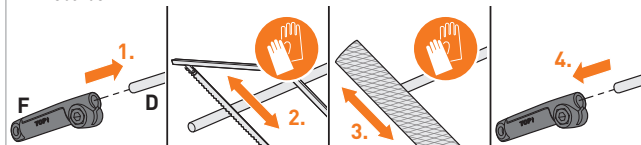
05 FR
Visser fermement le garde-boue (E) sur le pédalier avec la vis (K/L/M) et la rondelle (S). Utiliser une entretoise (Q) et un écrou (P) en option.



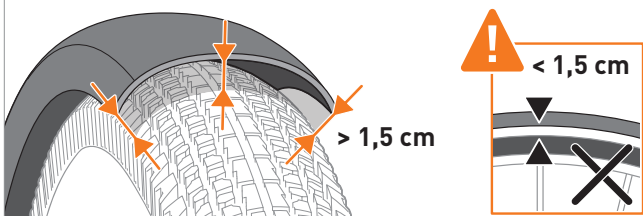
06 FR
Visser à la main l'adaptateur ESC (F) sur les pattes du cadre du vélo avec la vis (K/L/M) et la rondelle éventail (O). Utiliser une entretoise (Q) en option.



i FR
Si la tringle (D) est trop longue, la retirer de l'adaptateur ESC (F), la raccourcir avec une scie à métaux et l'ébarber.



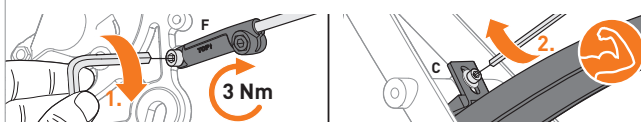
07 FR
Remarque. Monter la roue arrière. Régler la distance entre le garde-boue et le pneu à env. 1,5 cm.



08 FR
Serrer toutes les vis de la tringle (D) à 1 Nm.



09 FR
Serrer l'adaptateur ESC (F) à 3 Nm. Serrer la vis à fond pour la variante de montage A du pont coulissant (C).



FR . Consignes de sécurité

Lisez attentivement l'ensemble des consignes de sécurité et suivez les instructions.

Avertissements.

Respectez et suivez les avertissements. Le non-respect de ces avertissements peut entraîner des blessures ou des dommages matériels !



Attention ! Signale des dangers pouvant entraîner des blessures ou des dommages matériels.

Consignes de sécurité.

- Risque de blessure. Le produit contient de petites pièces pouvant être avalées. Tenir le produit ou ses composants individuels hors de portée des enfants.
- Toujours monter les garde-boue SKS-BLUEMELS avec le matériel de fixation fourni.
- Risque de blessure. Veiller à ce qu'il y ait suffisamment d'espace pour les pieds entre le garde-boue et la pédale.
- Lorsqu'il est correctement monté, le système de sécurité ESC garantit la libre rotation des roues. Pendant le montage, il est impératif de respecter l'alignement des adaptateurs ESC. Si le système de sécurité ESC est mal aligné, il risque de ne pas se déclencher.
- Suite à un déclenchement du système de sécurité ESC ou à un endommagement des adaptateurs ESC, remplacer l'ensemble du produit.
- Contrôler et resserrer régulièrement tous les raccords vissés.

Utilisation conforme.

Utiliser uniquement en tant que garde-boue conformément à l'usage prévu. Toute autre utilisation et/ou modification structurelle est considérée comme non conforme et entraîne l'annulation de la garantie légale et contractuelle pour les défauts matériels et la responsabilité du fait des produits.



Élimination.

Éliminez les matériaux d'emballage conformément aux réglementations nationales et régionales en vigueur.

Lors de l'élimination du produit, conformez-vous aux prescriptions nationales et régionales en matière d'élimination des déchets.